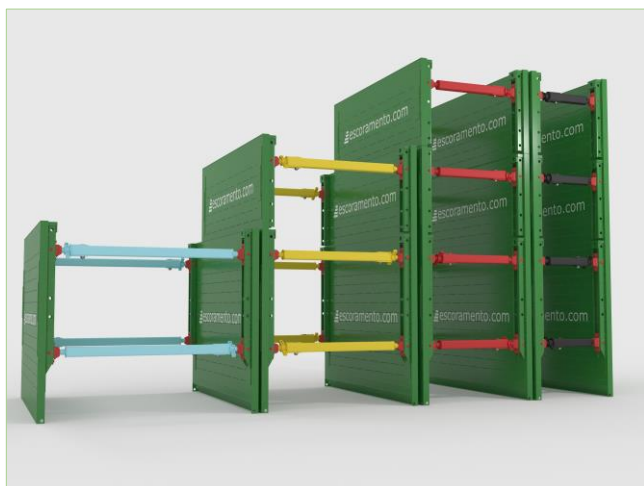


Blindagens de Valas Pesadas

Com sistema de largura ajustável e estroncas flexíveis



A linha mais versátil

A linha de Blindagens Pesadas permite a escavação de valas de até 2,50m de largura e até 5,20m de profundidade com o uso de extensores e capacidade até 42 KN/m². O sistema de largura ajustável e estroncas articuladas, permite escavação sem necessidade de sobrecorte, reduzindo custos de escavação, bota-fora e reposição de pavimento.

Ideal para obras urbanas.

Dimensões



Utilizar com



**Escavadeiras hidráulicas
a partir de 20 toneladas**

Aplicações

- Saneamento, drenagem, infraestrutura e canalizações
- Assentamento de tubos de PVC, PEAD, PRFV até DN 600mm
- Assentamento de tubos de concreto CA até DN 1600mm
- Assentamento de tubos de concreto PB JE até DN 1500mm
- Implantação de Galerias

Importante

A utilização das blindagens não elimina a necessidade dos EPI's e EPC's recomendados no plano de segurança no trabalho da sua obra. A escoramento.com fornece e garante a capacidade de carga dos nossos equipamentos, sendo que a sua aplicação e dimensionamento das cargas atuantes em cada projeto é de responsabilidade do cliente e deve sempre ser avaliada por um profissional habilitado ou consultor de solos.